



# EBS FREI GONÇALO DE AZEVEDO

6-7 NOVEMBER  
2021



SCIENCE  
ON STAGE  
FESTIVAL  
NATIONAL

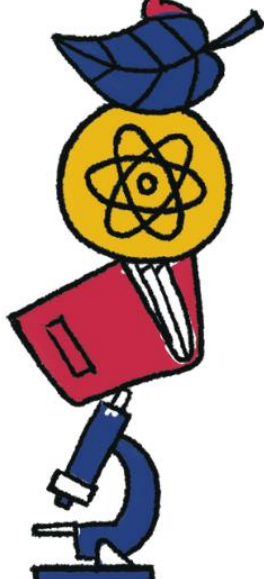


## INSCREVA-SE AGORA!

O NUCLIO e o Science on Stage Portugal procuram professores do Ensino Básico e Secundário com ideias extraordinárias para o ensino das ciências! Uma oportunidade única de partilhar conceitos, recursos e experiências com colegas.

Envie a sua candidatura até: 17/10/2021.

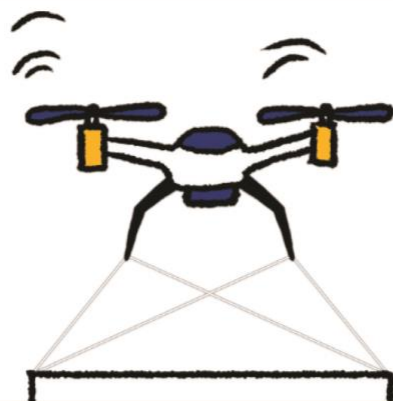
<https://scienceonstage.pt/>



ORGANIZAÇÃO

**NUCLIO**





## EBS FREI GONÇALO DE AZEVEDO

6-7 NOVEMBER  
2021

Candidate-se a participar no Festival Europeu Science on Stage 2022 - Praga, República Checa!

Inscriva-se para o Evento Nacional de Seleção que terá lugar na ESCOLA BÁSICA 2,3 E SECUNDÁRIA FREI GONÇALO DE AZEVEDO, São Domingos de Rana, Cascais, a **6 e 7 de novembro de 2021**.

O evento irá decorrer em formato misto opcional (presencial ou à distância).

Professores de Ciências, Tecnologias e Matemática (STEM), bem como educadores do pré-escolar e professores do 1º CEB estão convidados a enviar os seus projetos com as mais inovadoras ideias de ensino até **17/10/2021**.

Serão particularmente bem-vindas inscrições de futuros professores.



### GUIDING THEMES

Todos os projetos devem promover a metodologia inquiry-based learning.

A candidatura deverá ser apresentada em **inglês** e sob um dos seguintes temas:

- ★ **Science for the Youngest** - projetos para o pré-escolar e 1º CEB
- ★ **Sustainable Development Goals (SDGs) in Education** - projetos que mostram como a abordagem STEM pode contribuir para alcançar os objetivos do Desenvolvimento Sustentável
- ★ **Technologies in STEM Education** - projetos que envolvem coding, TIC, big data, AI (Inteligência Artificial), VR (Realidade Virtual), segurança de redes, etc.
- ★ **Diversity in STEM Education** - projetos abrangentes incluindo diversidade de métodos de ensino para uma aprendizagem inclusiva
- ★ **STEM with Arts** - projetos que combinam a abordagem STEM com outras disciplinas, p. ex., artes, música, desporto, história etc.
- ★ **Collaboration in STEM Education** - projetos que incluem as comunidades locais, p. ex., entre professores, escolas e empresas, comunidades diferentes.

### ★ Joint Projects

Projetos de colaboração entre professores de diferentes países, em que pelo menos um deles já participou num festival anterior. Prazo de candidatura: 31/05/2021. Formulário de Inscrição para Joint Projects disponível em: [www.science-on-stage.eu](http://www.science-on-stage.eu)

### CATEGORIAS

#### ★ Fair

A feira é o elemento principal do festival: todos os participantes apresentam os seus projetos e experiências em stands da feira. O Evento Nacional 2021 terá ainda uma Feira Virtual onde todos os projetos serão apresentados em vídeo.

Adicionalmente, pode candidatar o seu projeto para ser apresentado no Festival Internacional 2022, em Praga, na categoria de:

#### ★ Workshops

Sessões hands-on interativas de professores para professores.

Durante o festival poderá ser convidado para apresentar o seu projeto em palco:

#### ★ On Stage Performances

Os participantes apresentam os seus projetos e experiências em palco.

(A seleção para Workshops e On Stage Performances será feita pelo comité do programa do Festival Internacional 2022.)

### CRITÉRIOS

O lema geral do festival é “de professores para professores”.

O projeto ideal Science on Stage:

- ★ promove o interesse dos alunos pela ciência,
- ★ remete para o dia-a-dia,
- ★ tem efeito sustentável,
- ★ é viável no quotidiano escolar e tem custo acessível,
- ★ promove a metodologia inquiry-based learning.

### PROCESSO DE CANDIDATURA

Leia toda a informação sobre o Evento Nacional e faça download do formulário de candidatura em: [scienceonstage.pt](http://scienceonstage.pt)

Preencha o formulário em **inglês** e envie-o por email (com outros anexos, se necessário) para [scienceonstage@nuclio.pt](mailto:scienceonstage@nuclio.pt) até **17 de outubro de 2021**. Será notificado sobre a aceitação da sua proposta até 25 de outubro.

### CONTACTOS

Science on Stage Portugal

Email: [scienceonstage@nuclio.pt](mailto:scienceonstage@nuclio.pt)

+351 960 356 909

<https://scienceonstage.pt/>



NUCLIO – Núcleo Interactivo de Astronomia

Largo dos Topázios, 48, 3º Frente

2785-817 São Domingos de Rana

<https://nuclio.org/>

